



МИНИСТЕРСТВО КУЛЬТУРЫ КИРОВСКОЙ ОБЛАСТИ

РЕШЕНИЕ

21.11.2016

№ 345

г. Киров

Об утверждении границы территории объекта культурного наследия (памятника истории и культуры) народов Российской Федерации регионального значения «Дом, где в 1918 году находился первый Вятский губисполком»

В соответствии с подпунктом 10 пункта 2 статьи 33 Федерального закона от 25.06.2002 № 73-ФЗ «Об объектах культурного наследия (памятниках истории и культуры) народов Российской Федерации», пунктом 3.1.4.8 Положения о министерстве культуры Кировской области, утвержденного постановлением Правительства Кировской области от 24.06.2015 № 44/319, и разработанным Кировским областным государственным автономным учреждением культуры «Научно-производственный центр по охране объектов культурного наследия Кировской области» проектом границы территории объекта культурного наследия (памятника истории и культуры) народов Российской Федерации регионального значения «Дом, где в 1918 году находился первый Вятский губисполком», расположенного по адресу: Кировская область, г. Киров, ул. Спасская, д. 20, министерство культуры Кировской области РЕШИЛО:

1. Утвердить границу территории объекта культурного наследия (памятника истории и культуры) народов Российской Федерации регионального значения «Дом, где в 1918 году находился первый Вятский

губисполком», расположенного по адресу: Кировская область, г. Киров, ул. Спасская, д. 20 (далее – Объект). Прилагается.

2. Установить, что в границах территории Объекта:

запрещается строительство объектов капитального строительства и увеличение объемно-пространственных характеристик существующих на территории Объекта объектов капитального строительства;

запрещается проведение земляных, строительных, мелиоративных и иных работ, за исключением работ по сохранению Объекта или его отдельных элементов, сохранению историко-градостроительной или природной среды Объекта;

разрешается ведение хозяйственной деятельности, не противоречащей требованиям обеспечения сохранности Объекта и позволяющей обеспечить функционирование Объекта в современных условиях.

3. Опубликовать настоящее решение на официальном сайте министерства культуры Кировской области.

И.о. министра культуры
Кировской области



А.Б. Скальный

Приложение

УТВЕРЖДЕНА

решением министерства
культуры Кировской области

от 21.11.2016 № 545

ГРАНИЦА ТЕРРИТОРИИ
объекта культурного наследия (памятника истории и культуры)
народов Российской Федерации регионального значения
«Дом, где в 1918 году находился первый Вятский губисполком»,
расположенного по адресу: Кировская область, г. Киров,
ул. Спасская, д. 20

1. Описание границы территории Объекта.

Граница территории Объекта начинается от точки 1, расположенной на пересечении красной линии южной стороны улицы Спасской г. Кирова Кировской области и красной линии восточной стороны улицы Володарского на северо-западном углу земельного участка с кадастровым номером 43:40:000278:24, и проходит 93 метра на восток до точки 2;

далее поворачивает на 90 градусов на юг и проходит 22 метра до точки 3;

далее поворачивает на 90 градусов на запад и проходит 5 метров до точки 4;

далее поворачивает на 90 градусов на юг и проходит 15 метров до точки 5;

далее поворачивает на 90 градусов на запад и проходит 7 метров до точки 6;

далее поворачивает на 90 градусов на север и проходит 10 метров до точки 7;

далее поворачивает на 93 градуса на запад и проходит 45 метров до точки 8;

далее поворачивает на 92 градуса на юг и проходит 14 метров до точки 9;

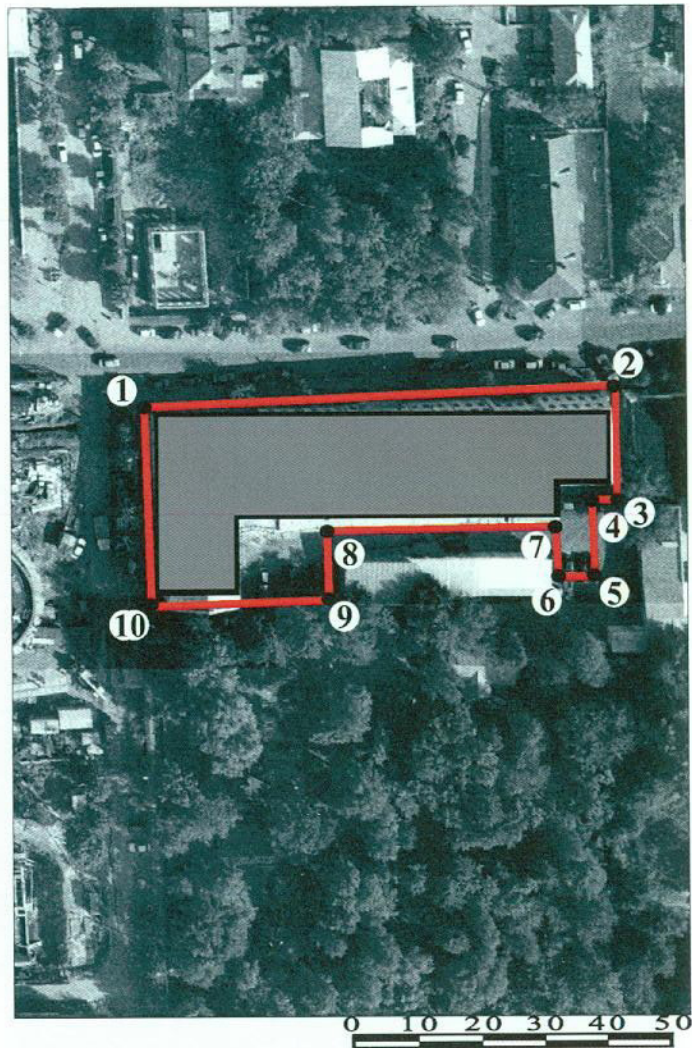
далее поворачивает на 90 градусов на запад и проходит 35 метров до точки 10;

далее поворачивает на 90 градусов на север и проходит 37 метров до точки 1.

2. Координаты характерных точек границы территории Объекта в системе координат «МСК г.Киров»

Обозначение характерных точек	Координаты	
	X	Y
1	19 753,95	19 447,28
2	19 758,00	19 540,10
3	19 736,25	19 541,10
4	19 736,01	19 535,82
5	19 721,82	19 536,39
6	19 721,69	19 529, 05
7	19 730,74	19 528,69
8	19 730,84	19 484,30
9	19 717,04	19 484,26
10	19 716,42	19 449,12

3. Графическое описание границы территории Объекта



Условные обозначения:



Объект



Граница территории Объекта

1,2,3.....

Характерные точки границы территории Объекта